

# Profielschets



Nieuwegein zoekt een  
nieuwe burgemeester

**DIE ONZE STAD MET LEF VERDER BRENGT**

Nieuwegein





# Nieuwegein zoekt een nieuwe burgemeester

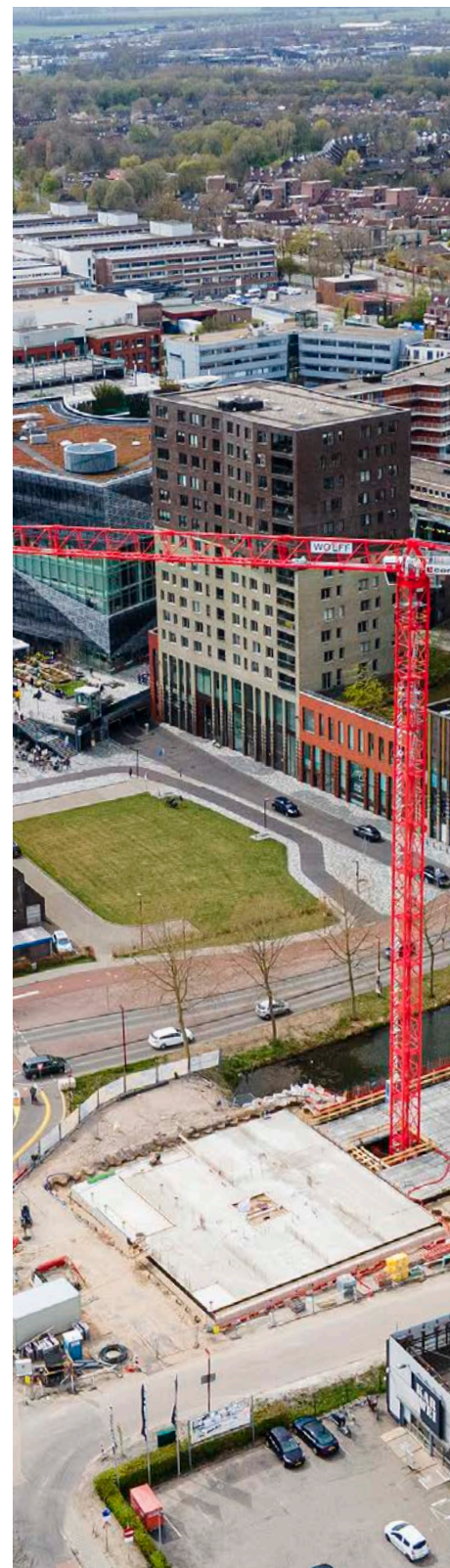
*Die onze stad met lef verder brengt*

*We gaan ervan uit dat je net zo enthousiast over Nieuwegein bent als wij dat zijn. Het is belangrijk dat je voor onze stad een boegbeeld bent. Met zowel de warme, menselijke uitstraling als de bestuurlijke lenigheid die nodig is om in en voor Nieuwegein het verschil te maken. Wat we zoeken is een energieke burgemeester die staat voor de belangen van onze stad. Het totaalbeeld van je persoonlijkheid en jouw competenties geven voor ons de doorslag. Ervaring is niet op alle onderdelen een vereiste, de wil om je te ontwikkelen wel.*

Nieuwegein is een stad in ontwikkeling, voortbouwend op een verrassend rijke historie. Toekomstgericht; dat hoort bij wie we zijn. Net als het lef om de dingen op onze manier te doen. We zien dat de schaal en complexiteit van de vraagstukken toeneemt. Daadkracht en durf zijn nodig om een nieuwe fase van onze groei in goede banen te leiden. Als onze nieuwe burgemeester ga je hierin voorop, krachtig en onafhankelijk, mét een groot hart voor onze inwoners. Samen zetten we de stap naar onze stad van morgen.

Er staat nogal wat te gebeuren de komende jaren. De zonzijde van groei is dat we de komende jaren als stad verder investeren in de voorzieningen die Nieuwegein heeft. De schaduwzijde is dat Nieuwegein grote maatschappelijke opgaven kent, zowel sociaal als fysiek.

Niet voor niets zoekt onze stad in verandering een boegbeeld waar je 'u' tegen zegt. Je bent een herkenbare persoonlijkheid. Toegankelijk en menselijk, maar ook een echte leider die er staat. Naar buiten toe straal je uit waar Nieuwegein trots op kan zijn. Zowel voor onze 64.500 inwoners als in raad en college ben je een verbindende kracht.



# Onze nieuwe burgemeester. Dit verwachten we van je.

1

## 1. Je bent burgemeester van en voor heel Nieuwegein.

Om te benadrukken dat je er als burgemeester voor iedereen bent, ben je zichtbaar en aanwezig in de wijken en buurten. Je bent zeer betrokken en snapt wat mensen – jong én oud – bezighoudt. De identiteit van Nieuwegein voel je goed aan. Je draagt die met trots uit, met oog voor de verschillen tussen mensen en hun achtergronden. Je overtuigt met natuurlijke flair en met een stijl waarin al onze inwoners zich herkennen.

Bij moeilijke besluiten die we te nemen hebben, heb je aandacht voor de gevoeligheden en voor waar de weerstand zit. Met een warme, menselijke benadering draag je bij aan onderling begrip en zorg je dat inwoners zich gehoord en gezien voelen. Je straalt vertrouwen en positiviteit uit. Op belangrijke momenten stap je naar voren en benut je het gezag van het ambt om tegenstellingen te overstijgen en de aandacht te richten op een gedeeld perspectief voor de stad.

*“De nieuwe burgemeester moet wel heel erg lief zijn voor onze stad net als de oude burgermeester en heel veel veranderen bijvoorbeeld meer speeltuinen en meer letten op het milieu”*  
– uit de enquête onder jongeren.



## 2

### Je staat voor onze veiligheid.

Op het gebied van veiligheid hebben we in Nieuwegein een grote opgave. In een aantal wijken is sprake van sociale problematiek en achterstanden, criminaliteit en ondermijning. Dit vraagt om leiderschap. Je investeert in een goede samenwerking met veiligheids- en sociale partners en hebt oog voor het veiligheidsgevoel van onze inwoners.

Doen er zich crisissituaties voor, dan sta je er. Je houdt het hoofd koel en handelt vanuit een warm hart, altijd op basis van een goede analyse van wat de situatie vraagt. Zo voel je feilloos aan wanneer de-escalatie gewenst is, of wanneer je juist een harde lijn moet kiezen om te laten zien: tot hier en niet verder. Je bent het gezicht van een overheid die onze inwoners beschermt en die de orde bewaakt.

*“Het is belangrijk dat onze nieuwe burgemeester inhoudelijke kennis heeft op het gebied van veiligheid, criminaliteit en openbare orde. Hier ligt een groot vraagstuk voor de stad en een visie, aandacht en doorpakken hierop vanuit de burgemeester is noodzakelijk.”*  
– uit de inwonersenquête.

## 3

### Je verbindt raad, college en ambtelijke organisatie

Op belangrijke dossiers hebben we met elkaar knopen door te hakken voor de toekomst van Nieuwegein. Je stuurt aan op zakelijkheid en rolvastheid in de verhoudingen, zowel tussen raad en college als in de raad zelf. Je helpt de raad stevig in positie te zijn. In het debat houd je de regie en bewaak je de goede omgangsvormen. Steeds breng je ons terug bij de kern, zodat we het goede gesprek voeren, de juiste prioriteiten stellen én de vaart erin houden.

Een voorwaarde om de maatschappelijke opgaven aan te pakken is dat de ambtelijke organisatie staat als een huis. Je laat je ook daar zien, hebt aandacht voor het werk dat wordt verzet en bent daarnaast een ambassadeur voor Nieuwegein als aantrekkelijke werkgever. We vinden het belangrijk dat we onze inwoners actief betrekken bij de keuzes en uitdagingen waar we voor staan. Op het Stadhuis ben je een motiverende factor, speciaal als het op het onderwerp participatie aankomt.

*“Ik vind het belangrijk dat onze nieuwe burgemeester in staat is leiding te geven en de menselijke kant de boventoon laat voeren”*  
– uit de inwonersenquête.



# 4

## Je boekt resultaat voor de stad in de regio en daarbuiten.

Nieuwegein is een stad met grote belangen. Het is aan onze nieuwe burgemeester om die op de juiste plekken onder de aandacht te brengen. Jouw bijdrage gaat verder dan dat. Je bent een strateeg die in bestuurlijke netwerken, regionaal en nationaal, de Nieuwegeinse belangen agendeert én weet te verzilveren. Evenwichtige groei in samenhang met de regio is het doel.

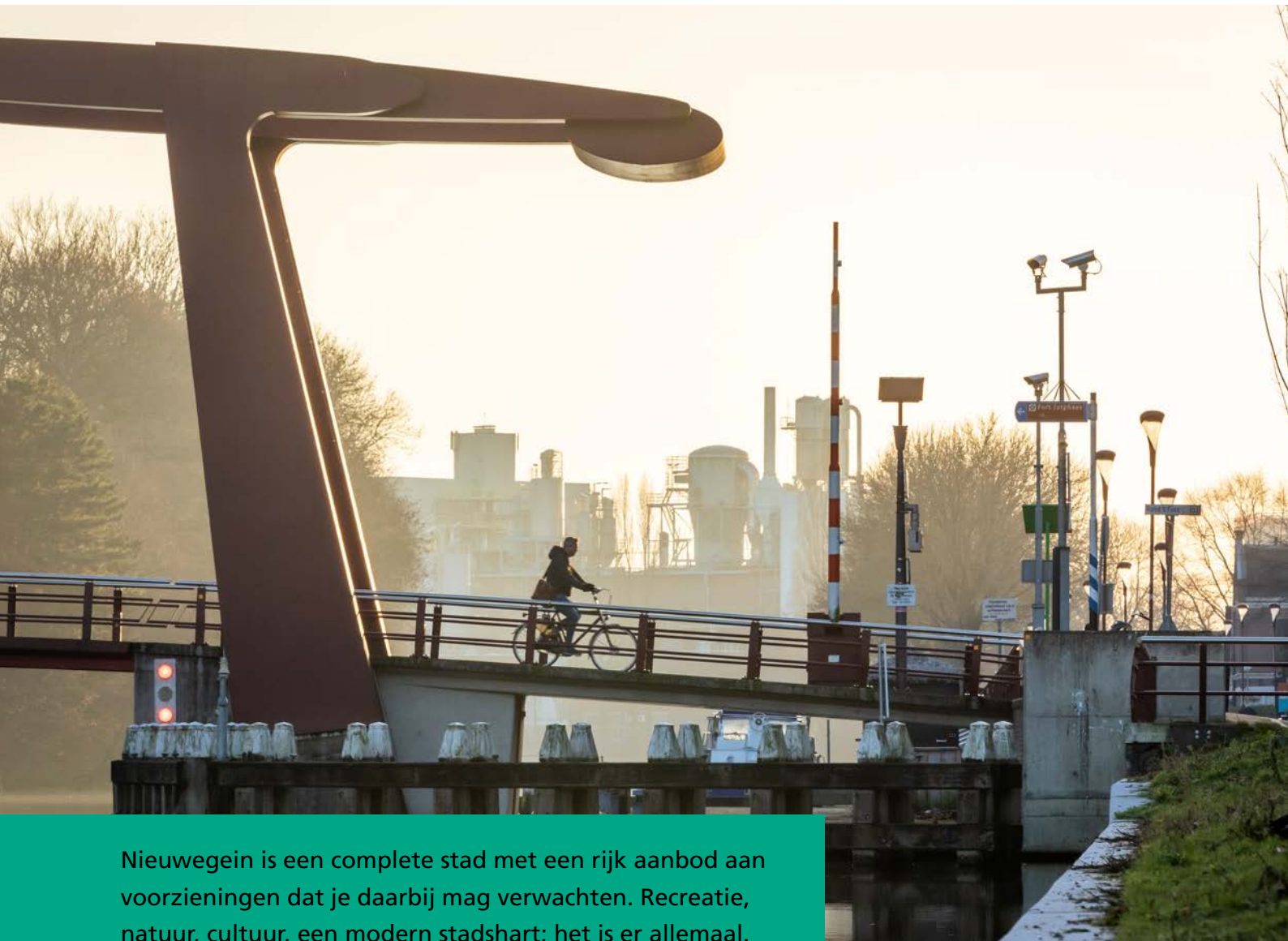
Het belang van samenwerking binnen de regio neemt alleen maar toe. Onze burgemeester investeert in de contacten met buurgemeenten en andere partners. We willen een duidelijke eigen positie innemen, vanuit eigen kracht. Zo draag je eraan bij dat onze stad meer en meer een onderscheidend profiel krijgt en uitdraagt. Een beetje onconventioneel mag best. Dat zijn wij ook.

*“De nieuwe burgemeester moet voldoende statuur hebben om regionaal en nationaal als een serieuze gesprekspartner gezien te worden”  
– uit de inwonersenquête.*

*Een assessment kan deel uitmaken van de procedure*



# Wij zijn Nieuwegein



Nieuwegein is een complete stad met een rijk aanbod aan voorzieningen dat je daarbij mag verwachten. Recreatie, natuur, cultuur, een modern stadshart; het is er allemaal. Nieuwegein is een stad om te werken en te wonen en een stad om te zijn.

De samenstelling van onze gemeente is zo divers als Nederland. We zijn een levendige gezinsstad met veel jongeren. Tegelijkertijd zien we dat een deel van onze bevolking vergrijst. Dit vraagt om aandacht voor voldoende voorzieningen voor deze groepen. Mensen vestigen zich in Nieuwegein vanwege de gunstige randvoorwaarden, zoals een ruime, groene woonomgeving en de centrale ligging.

## Toekomstgericht

Afgelopen jaren is onze stad gegroeid naar 64.500 inwoners, en we groeien nog door. De sociale cohesie is in Nieuwegein minder vanzelfsprekend aanwezig. De ontwikkeling van een gezamenlijke identiteit vraagt tijd en aandacht. Een voordeel is wel dat we met elkaar een samenleving vormen die toekomstgericht is en ook open staat voor nieuwkomers en elkaar. Wij willen een inclusieve stad zijn.

## Centraal

Economisch hebben we goede kaarten in handen, met onder meer bedrijventerreinen en met een diversiteit aan economische activiteit. De centrale ligging is van oudsher belangrijk met bedrijven op het snijvlak van distributie, opslag en logistiek. Er is werk voor onze inwoners en voor mensen uit de regio. De diverse mbo-instellingen binnen de gemeente vormen een kweekvijver voor jong en vakbekwaam talent.

*“Qua uitstraling zou ik het ijn vinden als het iemand is die diversiteit uitstraalt (dat kan iemand zijn met een fysieke beperking, een vrouw of iemand met een kleur). Dus dat daar aandacht voor is.”*

*“Ik hoop dat er een burgemeester komt met oog voor de toekomst. De stad verandert veel, nieuwbouw en vernieuwing van woningen. Daarmee trekt de stad andere inwoners die andere behoeften hebben. (...) Iemand die Nieuwegein kan helpen mee te bewegen met alle ontwikkelingen naar een mooie toekomst”*

**– uit de inwonersenquête.**







Wat vind jij de belangrijkste eigenschappen die de burgemeester van Nieuwegein zou moeten hebben?(n = 1.585)

## Wat vinden onze inwoners belangrijk?

De inwoners van Nieuwegein hebben via een enquête meegedacht over de kwaliteiten die hun nieuwe burgemeester zéker moet hebben.

Naast de input van inwoners is deze profielschets tot stand gekomen met inbreng van ondernemers, scholieren, partners, medewerkers van de gemeente Nieuwegein, wethouders, huidige burgemeester en raadsleden.



INWONERS



SCHOLIEREN



ONDERNEMERS

Is betrouwbaar **37%**

Is aanspreekbaar voor iedereen **33%**

Is betrokken **30%**

Verbindt mensen **28%**

Staat boven de partijen **28%**

Is zichtbaar aanwezig **27%**

Heeft oog voor de diverse mensen en meningen in Nieuwegein **27%**

Communiqueert goed **24%**

Komt op voor onze stad **21%**

Neemt initiatief **14%**

Is trots op Nieuwegein **11%**

Werkt goed samen **10%**

Is iemand om tegenop te kijken **2%**

Anders, namelijk: **4%**





**Waar moet de nieuwe burgemeester volgens jou extra aandacht voor hebben? (n = 1.590)**



**Wat zijn volgens jou onderwerpen die extra aandacht nodig hebben? (n = 166)**

